

**МОСКОВСКИЙ ЦЕНТР КАЧЕСТВА ОБРАЗОВАНИЯ**

Результаты диагностики знаний обучающихся

Частное учреждение средняя общеобразовательная школа "Первая Школа"

Дата: **25.09.2013**

Предмет: **РУССКИЙ ЯЗЫК**

Округ: **Северный**

ОО: **Первая школа**

Класс: **7А**

Фамилия, имя	№ уч.	Вариант	1	2	3	4	5	6	7	8	9	10	11	12	13	14	15	16	17	18	19	20	21	22	23	24	Балл	% вып. теста	Оценка за тест	Школьная оценка	Рейтинг
	1	4601	2+	4+	3+	1+	4-	3+	1+	1+	2+	1+	2+	3+	4+	2+	4+	1	1	1							17	94	5	5	1
	2	4603	3+	3-	3+	2-	2-	1+	2+	2+	4+	3-	2+	1+	3+	4+	2-	1	1	1							13	72	4	3	5
	3	4602	2+	3-	2+	1+	1+	3+	3+	1+	4+	4+	1+	1-	1-	4+	3-	1	1	1							14	78	4	4	4
	4	4604	1+	2+	1-	4+	1+	4+	3+	1+	1+	4+	2+	4-	4+	3+	1-	1	1	0							14	78	4	4	4
	5	4603	3+	4-	3+	2-	3-	1+	2+	2+	4+	3-	4-	1+	2-	3-	2-	1	1	1							10	56	3	3	6
	7	4601	2+	4+	3+	1+	3+	3+	1+	1+	2+	1+	2+	2-	4+	2+	4+	1	1	1							17	94	5	5	1
	8	4604	1+	1-	1-	4+	2-	2-	3+	1+	1+	3-	2+	2-	4+	4-	4-	0	1	1							9	50	3	3	7
	9	4602	2+	2-	2+	1+	1+	3+	3+	1+	4+	4+	2-	3+	1-	4+	2+	1	1	1							15	83	4	4	3
	10	4601	2+	4+	3+	1+	1-	4-	1+	1+	2+	1+	2+	3+	4+	2+	4+	1	1	1							16	89	5	4	2
	11	4604	1+	3-	3-	3-	3-	2-	3+	1+	1+	4+	2+	2-	1-	4-	2-	0	0	0							6	33	2	3	8
	12	4602	2+	1+	2+	1+	1+	3+	3+	1+	4+	4+	1+	3+	1-	4+	4-	1	1	1							16	89	5	4	2
	13	4603	3+	3-	3+	1+	4+	1+	2+	2+	4+	4+	2+	1+	2-	4+	1+	1	1	1							16	89	5	4	2

Число учащихся: **12**

Среднее: **13.6**      **75.5**      **4.1**      **3.8**

Оценка	Кол-во уч.	%
5	5	41.7%
4	4	33.3%
3	2	16.7%
2	1	8.3%

Условия проведения: в присутствии наблюдателя.

## МОСКОВСКИЙ ЦЕНТР КАЧЕСТВА ОБРАЗОВАНИЯ

Результаты диагностики знаний обучающихся

Частное учреждение средняя общеобразовательная школа "Первая Школа"

Дата: 25.09.2013

Предмет: РУССКИЙ ЯЗЫК

Округ: Северный

ОО: Первая школа

Класс: 9А

Фамилия, имя	№ уч.	Вариант	1	2	3	4	5	6	7	8	9	10	11	12	13	14	15	16	17	18	19	20	21	22	23	24	Балл	% вып. теста	Оценка за тест	Школьная оценка	Рейтинг
	1	4605	2-	3-	4-	4+	1+	4-	3+	2+	4-	4+	3+	4+	2+	3+	1-	1	1	0							11	61	3	4	4
	2	4606	3+	2+	4+	3-	4+	1+	2+	2-	4-	3+	1+	1-	3+	4+	2-	1	1	1							13	72	4	3	2
	3	4604	2+	1+	3-	4-	4+	1+	1+	3+	4+	1+	3+	4+	2+	3+	3-	1	1	1							15	83	4	4	1
	4	4605	2-	2+	2+	3-	1+	2-	3+	2+	1+	4+	4-	4+	3-	3+	1-	0	1	0							10	56	3	4	5
	5	4606	4-	2+	4+	3-	2-	1+	1-	3+	3-	3+	4-	2+	3+	3-	2-	0	0	0							7	39	3	4	6
	6	4606	4-	2+	4+	3-	4+	1+	2+	4-	3-	3+	1+	2+	3+	4+	3-	1	1	1							13	72	4	4	2
	7	4604	2+	1+	1-	3+	1-	4-	1+	3+	4+	1+	3+	3-	2+	3+	4+	0	1	1							13	72	4	3	2
	8	4603	4+	1+	1-	4-	1-	3+	1+	1-	1+	3+	2+	4+	1+	2+	3-	1	1	0							12	67	4	4	3
	9	4603	N-	1+	4+	2+	2+	3+	1+	1-	1+	3+	2+	4+	1+	2+	1-	1	1	1							15	83	4	4	1

Число учащихся: 9

Среднее:

12.1

67.3

3.7

3.8

Оценка	Кол-во уч.	%
5	0	0%
4	6	66.7%
3	3	33.3%
2	0	0%

Условия проведения: в присутствии наблюдателя.

**Анализ выполнения заданий****Округ:** Северный**Предмет:** РУССКИЙ ЯЗЫК**ОО:** Первая школа**Дата тестирования:** 25.09.2013**Класс:** 7А**Вариант:** 4601

Номер задания	Проверяемое знание/умение	Результаты выполнения задания				
		номер учащегося по списку класса			Класс	Вся выборка (город)
		1	7	10		
1	Количественное соотношение звуков и букв в слове	1	1	1	1 балл - 100%	1 балл - 83%
2	Лексическая сочетаемость	1	1	1	1 балл - 100%	1 балл - 84%
3	Правописание слов с безударными гласными в корне, проверяемыми и не проверяемыми ударением	1	1	1	1 балл - 100%	1 балл - 59%
4	О и Е(Ё) после шипящих и Ц в разных морфемах	1	1	1	1 балл - 100%	1 балл - 80%
5	Правописание слов с орфограммами в приставках и после приставок	0	1	0	1 балл - 33%	1 балл - 53%
6	Н/НН в суффиксах отымённых прилагательных и существительных	1	1	0	1 балл - 67%	1 балл - 70%
7	Гласные в личных окончаниях глагола	1	1	1	1 балл - 100%	1 балл - 73%
8	Слитное и раздельное написание НЕ с различными частями речи	1	1	1	1 балл - 100%	1 балл - 76%
9	Пунктуация в простых и сложных предложениях с союзом И	1	1	1	1 балл - 100%	1 балл - 44%
10	Смысловая связь между предложениями текста	1	1	1	1 балл - 100%	1 балл - 85%
11	Определение темы и/или основной мысли текста	1	1	1	1 балл - 100%	1 балл - 64%
12	Характеристика текста (по стилю, типу речи, способу и средствам связи, средствам речевой выразительности)	1	0	1	1 балл - 67%	1 балл - 31%
13	Толкование значения словосочетания или лексического значения слова из текста	1	1	1	1 балл - 100%	1 балл - 70%
14	Грамматический анализ предложений и словосочетаний в тексте	1	1	1	1 балл - 100%	1 балл - 68%
15	Словообразование языковых единиц в тексте	1	1	1	1 балл - 100%	1 балл - 26%
16	Морфологическая характеристика слов из текста	1	1	1	1 балл - 100%	1 балл - 49%
17	Пунктуационный анализ предложений текста	1	1	1	1 балл - 100%	1 балл - 81%
18	Лексическая синонимия / или грамматическая синонимия предложений текста	1	1	1	1 балл - 100%	1 балл - 71%

**Анализ выполнения заданий****Округ:** Северный**Предмет:** РУССКИЙ ЯЗЫК**ОО:** Первая школа**Дата тестирования:** 25.09.2013**Класс:** 7А**Вариант:** 4602

Номер задания	Проверяемое знание/умение	Результаты выполнения задания				
		номер учащегося по списку класса			Класс	Вся выборка (город)
		3	9	12		
1	Количественное соотношение звуков и букв в слове	1	1	1	1 балл - 100%	1 балл - 87%
2	Лексическая сочетаемость	0	0	1	1 балл - 33%	1 балл - 33%
3	Правописание слов с безударными гласными в корне, проверяемыми и не проверяемыми ударением	1	1	1	1 балл - 100%	1 балл - 75%
4	О и Е(Ё) после шипящих и Ц в разных морфемах	1	1	1	1 балл - 100%	1 балл - 91%
5	Правописание слов с орфограммами в приставках и после приставок	1	1	1	1 балл - 100%	1 балл - 52%
6	Н/НН в суффиксах отымённых прилагательных и существительных	1	1	1	1 балл - 100%	1 балл - 84%
7	Гласные в личных окончаниях глагола	1	1	1	1 балл - 100%	1 балл - 76%
8	Слитное и раздельное написание НЕ с различными частями речи	1	1	1	1 балл - 100%	1 балл - 74%
9	Пунктуация в простых и сложных предложениях с союзом И	1	1	1	1 балл - 100%	1 балл - 71%
10	Смысловая связь между предложениями текста	1	1	1	1 балл - 100%	1 балл - 75%
11	Определение темы и/или основной мысли текста	1	0	1	1 балл - 67%	1 балл - 27%
12	Характеристика текста (по стилю, типу речи, способу и средствам связи, средствам речевой выразительности)	0	1	1	1 балл - 67%	1 балл - 26%
13	Толкование значения словосочетания или лексического значения слова из текста	0	0	0	1 балл - 0%	1 балл - 31%
14	Грамматический анализ предложений и словосочетаний в тексте	1	1	1	1 балл - 100%	1 балл - 63%
15	Словообразование языковых единиц в тексте	0	1	0	1 балл - 33%	1 балл - 60%
16	Морфологическая характеристика слов из текста	1	1	1	1 балл - 100%	1 балл - 69%
17	Пунктуационный анализ предложений текста	1	1	1	1 балл - 100%	1 балл - 65%
18	Лексическая синонимия / или грамматическая синонимия предложений текста	1	1	1	1 балл - 100%	1 балл - 83%

**Анализ выполнения заданий****Округ:** Северный**Предмет:** РУССКИЙ ЯЗЫК**ОО:** Первая школа**Дата тестирования:** 25.09.2013**Класс:** 7А**Вариант:** 4603

Номер задания	Проверяемое знание/умение	Результаты выполнения задания				
		номер учащегося по списку класса			Класс	Вся выборка (город)
		2	5	13		
1	Количественное соотношение звуков и букв в слове	1	1	1	1 балл - 100%	1 балл - 75%
2	Лексическая сочетаемость	0	0	0	1 балл - 0%	1 балл - 20%
3	Правописание слов с безударными гласными в корне, проверяемыми и не проверяемыми ударением	1	1	1	1 балл - 100%	1 балл - 74%
4	О и Е(Ё) после шипящих и Ц в разных морфемах	0	0	1	1 балл - 33%	1 балл - 71%
5	Правописание слов с орфограммами в приставках и после приставок	0	0	1	1 балл - 33%	1 балл - 64%
6	Н/НН в суффиксах отымённых прилагательных и существительных	1	1	1	1 балл - 100%	1 балл - 78%
7	Гласные в личных окончаниях глагола	1	1	1	1 балл - 100%	1 балл - 80%
8	Слитное и раздельное написание НЕ с различными частями речи	1	1	1	1 балл - 100%	1 балл - 61%
9	Пунктуация в простых и сложных предложениях с союзом И	1	1	1	1 балл - 100%	1 балл - 75%
10	Смысловая связь между предложениями текста	0	0	1	1 балл - 33%	1 балл - 67%
11	Определение темы и/или основной мысли текста	1	0	1	1 балл - 67%	1 балл - 62%
12	Характеристика текста (по стилю, типу речи, способу и средствам связи, средствам речевой выразительности)	1	1	1	1 балл - 100%	1 балл - 77%
13	Толкование значения словосочетания или лексического значения слова из текста	1	0	0	1 балл - 33%	1 балл - 64%
14	Грамматический анализ предложений и словосочетаний в тексте	1	0	1	1 балл - 67%	1 балл - 70%
15	Словообразование языковых единиц в тексте	0	0	1	1 балл - 33%	1 балл - 43%
16	Морфологическая характеристика слов из текста	1	1	1	1 балл - 100%	1 балл - 78%
17	Пунктуационный анализ предложений текста	1	1	1	1 балл - 100%	1 балл - 64%
18	Лексическая синонимия / или грамматическая синонимия предложений текста	1	1	1	1 балл - 100%	1 балл - 76%

**Анализ выполнения заданий****Округ:** Северный**Предмет:** РУССКИЙ ЯЗЫК**ОО:** Первая школа**Дата тестирования:** 25.09.2013**Класс:** 7А**Вариант:** 4604

Номер задания	Проверяемое знание/умение	Результаты выполнения задания				
		номер учащегося по списку класса			Класс	Вся выборка (город)
		4	8	11		
1	Количественное соотношение звуков и букв в слове	1	1	1	1 балл - 100%	1 балл - 83%
2	Лексическая сочетаемость	1	0	0	1 балл - 33%	1 балл - 41%
3	Правописание слов с безударными гласными в корне, проверяемыми и не проверяемыми ударением	0	0	0	1 балл - 0%	1 балл - 48%
4	О и Е(Ё) после шипящих и Ц в разных морфемах	1	1	0	1 балл - 67%	1 балл - 88%
5	Правописание слов с орфограммами в приставках и после приставок	1	0	0	1 балл - 33%	1 балл - 69%
6	Н/НН в суффиксах отымённых прилагательных и существительных	1	0	0	1 балл - 33%	1 балл - 65%
7	Гласные в личных окончаниях глагола	1	1	1	1 балл - 100%	1 балл - 84%
8	Слитное и раздельное написание НЕ с различными частями речи	1	1	1	1 балл - 100%	1 балл - 75%
9	Пунктуация в простых и сложных предложениях с союзом И	1	1	1	1 балл - 100%	1 балл - 64%
10	Смысловая связь между предложениями текста	1	0	1	1 балл - 67%	1 балл - 78%
11	Определение темы и/или основной мысли текста	1	1	1	1 балл - 100%	1 балл - 52%
12	Характеристика текста (по стилю, типу речи, способу и средствам связи, средствам речевой выразительности)	0	0	0	1 балл - 0%	1 балл - 16%
13	Толкование значения словосочетания или лексического значения слова из текста	1	1	0	1 балл - 67%	1 балл - 60%
14	Грамматический анализ предложений и словосочетаний в тексте	1	0	0	1 балл - 33%	1 балл - 47%
15	Словообразование языковых единиц в тексте	0	0	0	1 балл - 0%	1 балл - 34%
16	Морфологическая характеристика слов из текста	1	0	0	1 балл - 33%	1 балл - 54%
17	Пунктуационный анализ предложений текста	1	1	0	1 балл - 67%	1 балл - 67%
18	Лексическая синонимия / или грамматическая синонимия предложений текста	0	1	0	1 балл - 33%	1 балл - 66%

**Анализ выполнения заданий****Округ:** Северный**Предмет:** РУССКИЙ ЯЗЫК**ОО:** Первая школа**Дата тестирования:** 25.09.2013**Класс:** 9А**Вариант:** 4603

Номер задания	Проверяемое знание/умение	Результаты выполнения задания			
		номер учащегося по списку класса		Класс	Вся выборка (город)
		8	9		
1	Согласные звонкие и глухие	1	0	1 балл - 50%	1 балл - 66%
2	Различение паронимов	1	1	1 балл - 100%	1 балл - 95%
3	Разбор слова по составу (морфемный анализ)	0	1	1 балл - 50%	1 балл - 78%
4	Правописание слов-омофонов	0	1	1 балл - 50%	1 балл - 52%
5	Н/НН в суффиксах причастий, отглагольных прилагательных и в образованных от них существительных и наречиях	0	1	1 балл - 50%	1 балл - 55%
6	Слитное и раздельное написание НЕ с различными частями речи	1	1	1 балл - 100%	1 балл - 56%
7	Тире между подлежащим и сказуемым	1	1	1 балл - 100%	1 балл - 79%
8	Знаки препинания при однородных членах, связанных союзной связью	0	0	1 балл - 0%	1 балл - 49%
9	Пунктуация в простом осложнённом предложении (обобщение)	1	1	1 балл - 100%	1 балл - 52%
10	Смысловая связь между предложениями текста	1	1	1 балл - 100%	1 балл - 82%
11	Определение темы и/или основной мысли текста	1	1	1 балл - 100%	1 балл - 89%
12	Характеристика текста (по стилю, типу речи, способу и средствам связи, средствам речевой выразительности)	1	1	1 балл - 100%	1 балл - 72%
13	Толкование значения словосочетания или лексического значения слова из текста	1	1	1 балл - 100%	1 балл - 89%
14	Грамматический анализ предложений и словосочетаний в тексте	1	1	1 балл - 100%	1 балл - 72%
15	Словообразование языковых единиц в тексте	0	0	1 балл - 0%	1 балл - 22%
16	Морфологическая характеристика слов из текста	1	1	1 балл - 100%	1 балл - 53%
17	Пунктуационный анализ предложений текста	1	1	1 балл - 100%	1 балл - 93%
18	Лексическая синонимия / или грамматическая синонимия предложений текста	0	1	1 балл - 50%	1 балл - 41%

**Анализ выполнения заданий****Округ:** Северный**Предмет:** РУССКИЙ ЯЗЫК**ОО:** Первая школа**Дата тестирования:** 25.09.2013**Класс:** 9А**Вариант:** 4604

Номер задания	Проверяемое знание/умение	Результаты выполнения задания			
		номер учащегося по списку класса		Класс	Вся выборка (город)
		3	7		
1	Согласные звонкие и глухие	1	1	1 балл - 100%	1 балл - 76%
2	Различение паронимов	1	1	1 балл - 100%	1 балл - 65%
3	Разбор слова по составу (морфемный анализ)	0	0	1 балл - 0%	1 балл - 53%
4	Правописание слов-омофонов	0	1	1 балл - 50%	1 балл - 54%
5	Н/НН в суффиксах причастий, отглагольных прилагательных и в образованных от них существительных и наречиях	1	0	1 балл - 50%	1 балл - 78%
6	Слитное и раздельное написание НЕ с различными частями речи	1	0	1 балл - 50%	1 балл - 46%
7	Тире между подлежащим и сказуемым	1	1	1 балл - 100%	1 балл - 71%
8	Знаки препинания при однородных членах, связанных союзной связью	1	1	1 балл - 100%	1 балл - 70%
9	Пунктуация в простом осложнённом предложении (обобщение)	1	1	1 балл - 100%	1 балл - 56%
10	Смысловая связь между предложениями текста	1	1	1 балл - 100%	1 балл - 83%
11	Определение темы и/или основной мысли текста	1	1	1 балл - 100%	1 балл - 91%
12	Характеристика текста (по стилю, типу речи, способу и средствам связи, средствам речевой выразительности)	1	0	1 балл - 50%	1 балл - 37%
13	Толкование значения словосочетания или лексического значения слова из текста	1	1	1 балл - 100%	1 балл - 74%
14	Грамматический анализ предложений и словосочетаний в тексте	1	1	1 балл - 100%	1 балл - 55%
15	Словообразование языковых единиц в тексте	0	1	1 балл - 50%	1 балл - 49%
16	Морфологическая характеристика слов из текста	1	0	1 балл - 50%	1 балл - 43%
17	Пунктуационный анализ предложений текста	1	1	1 балл - 100%	1 балл - 52%
18	Лексическая синонимия / или грамматическая синонимия предложений текста	1	1	1 балл - 100%	1 балл - 47%



**Анализ выполнения заданий****Округ:** Северный**Предмет:** РУССКИЙ ЯЗЫК**ОО:** Первая школа**Дата тестирования:** 25.09.2013**Класс:** 9А**Вариант:** 4605

Номер задания	Проверяемое знание/умение	Результаты выполнения задания			
		номер учащегося по списку класса		Класс	Вся выборка (город)
		1	4		
1	Согласные звонкие и глухие	0	0	1 балл - 0%	1 балл - 49%
2	Различение паронимов	0	1	1 балл - 50%	1 балл - 80%
3	Разбор слова по составу (морфемный анализ)	0	1	1 балл - 50%	1 балл - 50%
4	Правописание слов-омофонов	1	0	1 балл - 50%	1 балл - 39%
5	Н/НН в суффиксах причастий, отглагольных прилагательных и в образованных от них существительных и наречиях	1	1	1 балл - 100%	1 балл - 77%
6	Слитное и раздельное написание НЕ с различными частями речи	0	0	1 балл - 0%	1 балл - 35%
7	Тире между подлежащим и сказуемым	1	1	1 балл - 100%	1 балл - 74%
8	Знаки препинания при однородных членах, связанных союзной связью	1	1	1 балл - 100%	1 балл - 68%
9	Пунктуация в простом осложнённом предложении (обобщение)	0	1	1 балл - 50%	1 балл - 60%
10	Смысловая связь между предложениями текста	1	1	1 балл - 100%	1 балл - 81%
11	Определение темы и/или основной мысли текста	1	0	1 балл - 50%	1 балл - 62%
12	Характеристика текста (по стилю, типу речи, способу и средствам связи, средствам речевой выразительности)	1	1	1 балл - 100%	1 балл - 69%
13	Толкование значения словосочетания или лексического значения слова из текста	1	0	1 балл - 50%	1 балл - 60%
14	Грамматический анализ предложений и словосочетаний в тексте	1	1	1 балл - 100%	1 балл - 49%
15	Словообразование языковых единиц в тексте	0	0	1 балл - 0%	1 балл - 47%
16	Морфологическая характеристика слов из текста	1	0	1 балл - 50%	1 балл - 53%
17	Пунктуационный анализ предложений текста	1	1	1 балл - 100%	1 балл - 81%
18	Лексическая синонимия / или грамматическая синонимия предложений текста	0	0	1 балл - 0%	1 балл - 24%

**Анализ выполнения заданий****Округ:** Северный**Предмет:** РУССКИЙ ЯЗЫК**ОО:** Первая школа**Дата тестирования:** 25.09.2013**Класс:** 9А**Вариант:** 4606

Номер задания	Проверяемое знание/умение	Результаты выполнения задания				
		номер учащегося по списку класса			Класс	Вся выборка (город)
		2	5	6		
1	Согласные звонкие и глухие	1	0	0	1 балл - 33%	1 балл - 51%
2	Различение паронимов	1	1	1	1 балл - 100%	1 балл - 86%
3	Разбор слова по составу (морфемный анализ)	1	1	1	1 балл - 100%	1 балл - 55%
4	Правописание слов-омофонов	0	0	0	1 балл - 0%	1 балл - 59%
5	Н/НН в суффиксах причастий, отглагольных прилагательных и в образованных от них существительных и наречиях	1	0	1	1 балл - 67%	1 балл - 75%
6	Слитное и раздельное написание НЕ с различными частями речи	1	1	1	1 балл - 100%	1 балл - 65%
7	Тире между подлежащим и сказуемым	1	0	1	1 балл - 67%	1 балл - 80%
8	Знаки препинания при однородных членах, связанных союзной связью	0	1	0	1 балл - 33%	1 балл - 62%
9	Пунктуация в простом осложнённом предложении (обобщение)	0	0	0	1 балл - 0%	1 балл - 38%
10	Смысловая связь между предложениями текста	1	1	1	1 балл - 100%	1 балл - 88%
11	Определение темы и/или основной мысли текста	1	0	1	1 балл - 67%	1 балл - 79%
12	Характеристика текста (по стилю, типу речи, способу и средствам связи, средствам речевой выразительности)	0	1	1	1 балл - 67%	1 балл - 44%
13	Толкование значения словосочетания или лексического значения слова из текста	1	1	1	1 балл - 100%	1 балл - 67%
14	Грамматический анализ предложений и словосочетаний в тексте	1	0	1	1 балл - 67%	1 балл - 51%
15	Словообразование языковых единиц в тексте	0	0	0	1 балл - 0%	1 балл - 52%
16	Морфологическая характеристика слов из текста	1	0	1	1 балл - 67%	1 балл - 47%
17	Пунктуационный анализ предложений текста	1	0	1	1 балл - 67%	1 балл - 77%
18	Лексическая синонимия / или грамматическая синонимия предложений текста	1	0	1	1 балл - 67%	1 балл - 58%

**Структура знаний учащихся**

**Округ:** Северный

**Предмет:** РУССКИЙ ЯЗЫК

**ОО:** Первая школа

**Дата тестирования:** 25.09.2013

**Класс:** 7А



<i>Код</i>	<i>КЭС</i>	<i>Класс (%)</i>	<i>Все (%)</i>
01.01.01	КОЛИЧЕСТВЕННОЕ СООТНОШЕНИЕ ЗВУКОВ И БУКВ В СЛОВЕ	100	82
06.03.04	О И Е(Ё) ПОСЛЕ ШИПЯЩИХ И Ц В РАЗНЫХ МОРФЕМАХ	75	82
06.05.01	ПРАВОПИСАНИЕ СЛОВ С БЕЗУДАРНЫМИ ГЛАСНЫМИ В КОРНЕ, ПРОВЕРЯЕМЫМИ И НЕ ПРОВЕРЯЕМЫМИ УДАРЕНИЕМ	75	64
06.06.04	ПРАВОПИСАНИЕ СЛОВ С ОРФОГРАММАМИ В ПРИСТАВКАХ И ПОСЛЕ ПРИСТАВОК	50	59
06.08.01	Н/НН В СУФФИКСАХ ОТЫМЁННЫХ ПРИЛАГАТЕЛЬНЫХ И СУЩЕСТВИТЕЛЬНЫХ	75	74
06.10.01	ГЛАСНЫЕ В ЛИЧНЫХ ОКОНЧАНИЯХ ГЛАГОЛА	100	78
06.11.07	СЛИТНОЕ И РАЗДЕЛЬНОЕ НАПИСАНИЕ НЕ С РАЗЛИЧНЫМИ ЧАСТЯМИ РЕЧИ	100	72
07.18.01	ПУНКТУАЦИЯ В ПРОСТЫХ И СЛОЖНЫХ ПРЕДЛОЖЕНИЯХ С СОЮЗОМ И	100	63
09.02.01	ЛЕКСИЧЕСКАЯ СОЧЕТАЕМОСТЬ	42	45
12.01.02	СМЫСЛОВАЯ СВЯЗЬ МЕЖДУ ПРЕДЛОЖЕНИЯМИ ТЕКСТА	75	77
12.01.03	ОПРЕДЕЛЕНИЕ ТЕМЫ И/ИЛИ ОСНОВНОЙ МЫСЛИ ТЕКСТА	83	51
12.01.04	ХАРАКТЕРИСТИКА ТЕКСТА (ПО СТИЛЮ, ТИПУ РЕЧИ, СПОСОБУ И СРЕДСТВАМ СВЯЗИ, СРЕДСТВАМ РЕЧЕВОЙ ВЫРАЗИТЕЛЬНОСТИ)	58	38
12.01.05	ТОЛКОВАНИЕ ЗНАЧЕНИЯ СЛОВСОЧЕТАНИЯ ИЛИ ЛЕКСИЧЕСКОГО ЗНАЧЕНИЯ СЛОВА ИЗ ТЕКСТА	50	56
12.02.01	ГРАММАТИЧЕСКИЙ АНАЛИЗ ПРЕДЛОЖЕНИЙ И СЛОВСОЧЕТАНИЙ В ТЕКСТЕ	75	62
12.02.02	МОРФОЛОГИЧЕСКАЯ ХАРАКТЕРИСТИКА СЛОВ ИЗ ТЕКСТА	83	63
12.02.03	ПУНКТУАЦИОННЫЙ АНАЛИЗ ПРЕДЛОЖЕНИЙ ТЕКСТА	92	69
12.02.04	ЛЕКСИЧЕСКАЯ СИНОНИМИЯ / ИЛИ ГРАММАТИЧЕСКАЯ СИНОНИМИЯ ПРЕДЛОЖЕНИЙ ТЕКСТА	83	74
12.02.05	СЛОВООБРАЗОВАНИЕ ЯЗЫКОВЫХ ЕДИНИЦ В ТЕКСТЕ	42	41

**Средний % выполнения теста: 75% 64%**

**Структура знаний учащихся**

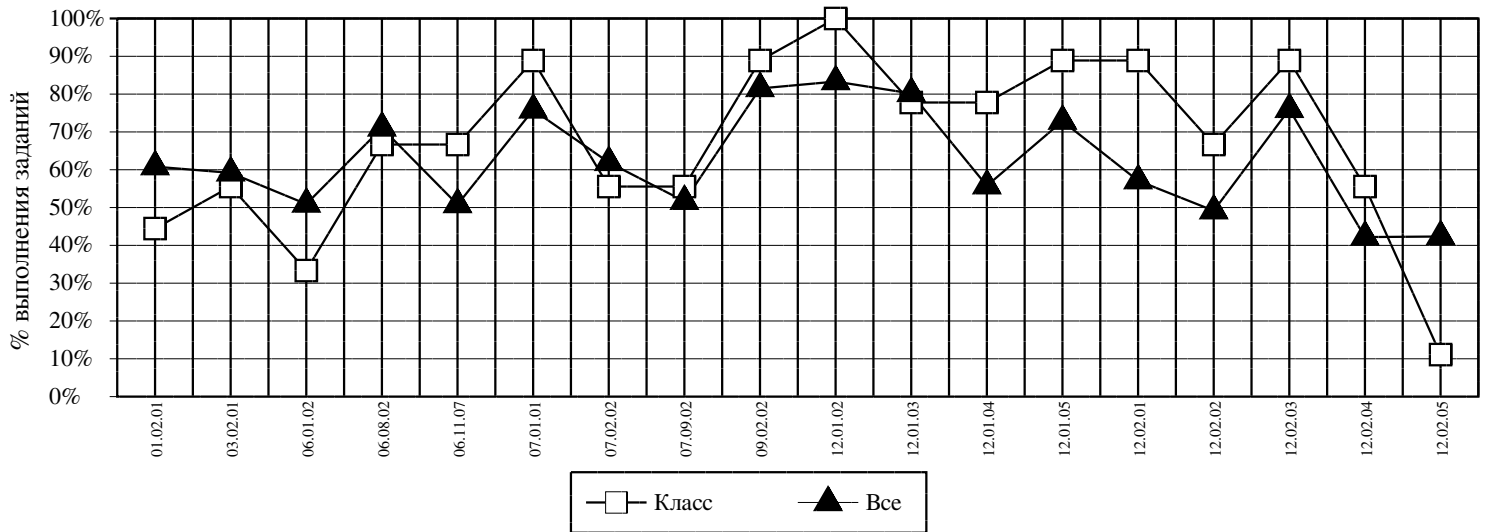
**Округ:** Северный

**Предмет:** РУССКИЙ ЯЗЫК

**ОО:** Первая школа

**Дата тестирования:** 25.09.2013

**Класс:** 9А



<i>Код</i>	<i>КЭС</i>	<i>Класс (%)</i>	<i>Все (%)</i>
01.02.01	СОГЛАСНЫЕ ЗВОНКИЕ И ГЛУХИЕ	44	61
03.02.01	РАЗБОР СЛОВА ПО СОСТАВУ (МОРФЕМНЫЙ АНАЛИЗ)	56	59
06.01.02	ПРАВОПИСАНИЕ СЛОВ-ОМОФОНОВ	33	51
06.08.02	Н/НН В СУФФИКСАХ ПРИЧАСТИЙ, ОТГЛАГОЛЬНЫХ ПРИЛАГАТЕЛЬНЫХ И В ОБРАЗОВАННЫХ ОТ НИХ СУЩЕСТВИТЕЛЬНЫХ И НАРЕЧИЯХ	67	71
06.11.07	СЛИТНОЕ И РАЗДЕЛЬНОЕ НАПИСАНИЕ НЕ С РАЗЛИЧНЫМИ ЧАСТЯМИ РЕЧИ	67	51
07.01.01	ТИРЕ МЕЖДУ ПОДЛЕЖАЩИМ И СКАЗУЕМЫМ	89	76
07.02.02	ЗНАКИ ПРЕПИНАНИЯ ПРИ ОДНОРОДНЫХ ЧЛЕНАХ, СВЯЗАННЫХ СОЮЗНОЙ СВЯЗЬЮ	56	62
07.09.02	ПУНКТУАЦИЯ В ПРОСТОМ ОСЛОЖНЁННОМ ПРЕДЛОЖЕНИИ (ОБОБЩЕНИЕ)	56	52
09.02.02	РАЗЛИЧИЕНИЕ ПАРОНИМОВ	89	81
12.01.02	СМЫСЛОВАЯ СВЯЗЬ МЕЖДУ ПРЕДЛОЖЕНИЯМИ ТЕКСТА	100	83
12.01.03	ОПРЕДЕЛЕНИЕ ТЕМЫ И/ИЛИ ОСНОВНОЙ МЫСЛИ ТЕКСТА	78	80
12.01.04	ХАРАКТЕРИСТИКА ТЕКСТА (ПО СТИЛЮ, ТИПУ РЕЧИ, СПОСОБУ И СРЕДСТВАМ СВЯЗИ, СРЕДСТВАМ РЕЧЕВОЙ ВЫРАЗИТЕЛЬНОСТИ)	78	56
12.01.05	ТОЛКОВАНИЕ ЗНАЧЕНИЯ СЛОВСОЧЕТАНИЯ ИЛИ ЛЕКСИЧЕСКОГО ЗНАЧЕНИЯ СЛОВА ИЗ ТЕКСТА	89	73
12.02.01	ГРАММАТИЧЕСКИЙ АНАЛИЗ ПРЕДЛОЖЕНИЙ И СЛОВСОЧЕТАНИЙ В ТЕКСТЕ	89	57
12.02.02	МОРФОЛОГИЧЕСКАЯ ХАРАКТЕРИСТИКА СЛОВ ИЗ ТЕКСТА	67	49
12.02.03	ПУНКТУАЦИОННЫЙ АНАЛИЗ ПРЕДЛОЖЕНИЙ ТЕКСТА	89	76
12.02.04	ЛЕКСИЧЕСКАЯ СИНОНИМИЯ / ИЛИ ГРАММАТИЧЕСКАЯ СИНОНИМИЯ ПРЕДЛОЖЕНИЙ ТЕКСТА	56	42
12.02.05	СЛОВООБРАЗОВАНИЕ ЯЗЫКОВЫХ ЕДИНИЦ В ТЕКСТЕ	11	42

**Средний % выполнения теста: 67% 62%**